



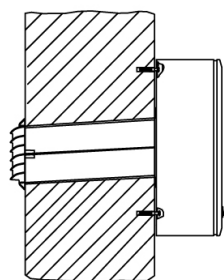
L'expert pour une atmosphère saine et la déshumidification.

VDF-50

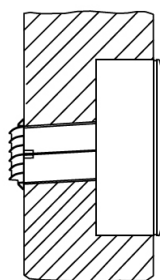
Pour empêcher le développement de moisissures et évacuer l'humidité ambiante excessive, notre aérateur double-flux mural VDF-50 est la solution idéale. Il offre un contrôle automatique de l'aération et de l'humidité adapté aux besoins selon la température et l'humidité de l'air ambiant. La VDF-50 crée un climat ambiant optimal et sain, et prévient durablement les dommages des bâtiments et la formation de moisissure. La récupération de chaleur permettant de faire des économies de chauffage, assure l'efficacité et la rentabilité de cette solution.

Installation :

- L'assemblage de l'appareil et son installation sont réalisés par une entreprise spécialisée
- Montage sur ou sous l'enduit possible



Montage sur enduit

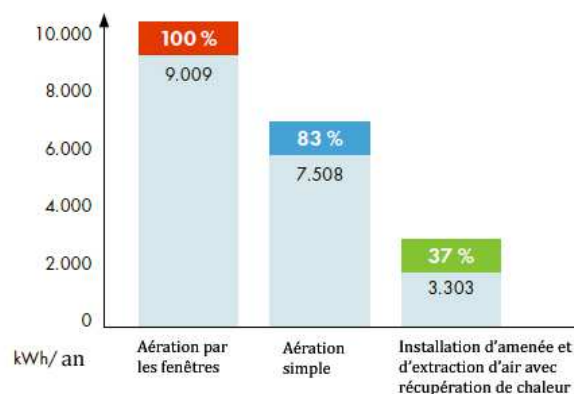


Montage sous enduit

Avantages de la VDF-50 :

- Atmosphère intérieure saine et protection des bâtiments contre les dommages liés à l'humidité, tels que les moisissures
- Régulation automatique de l'atmosphère intérieure adaptée en fonction des besoins à la température et à l'humidité mesurée de la pièce
- Air entrant filtré et pré-tempéré
- Extraction automatique de l'air vicié et humide
- Récupération de chaleur écologique jusqu'à 50% sans évacuation nécessaire des condensats
- Isolation phonique
- Faible tension de 12 volts pour plus de sécurité, idéal pour les salles de bain
- En option avec clapet anti-retour électrique

Tendance des pertes énergétiques de différents systèmes d'aération



www.hydrothan.com

☎ 00-32-(0)10 84 60 89

📠 00-32-(0)10 84 59 10

✉ info@hydrothan.be

Zoning Nord
Av. Zénobe Gramme 44
B - 1300 WAVRE



Caractéristiques techniques	VDF-50
Débit d'air avec ventilateur	De 10m ³ /h à 30m ³ /h
Bruit propre LpA (conformément à la norme DIN EN ISO 3741) (avec A0 = 10 m ²)	De 30 dB(A) à 40 dB(A)
Taux de récupération de chaleur	Jusqu'à 50%
Type de filtre	G2
Hauteur	350 mm
Profondeur	130 mm
Largeur	220 mm
Emplacement de montage	Mur (Montage sur ou sous enduit)
Raccordement électrique CE	230 V avec bloc d'alimentation 12 V, en option avec connexion directe au compteur
Consommation électrique	De 4 W à 7 W
Surface/couleur	Matière plastique/blanc, mat
Informations supplémentaires	Longueur de câble : 2 m de long avec fiche Euro Connexion directe au compteur possible Convient pour les locaux humides