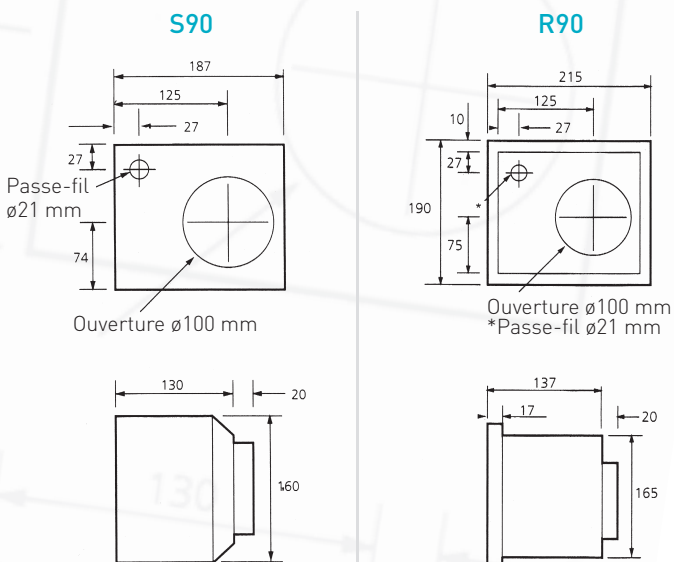


R90 & S90

Ventilateurs centrifuges



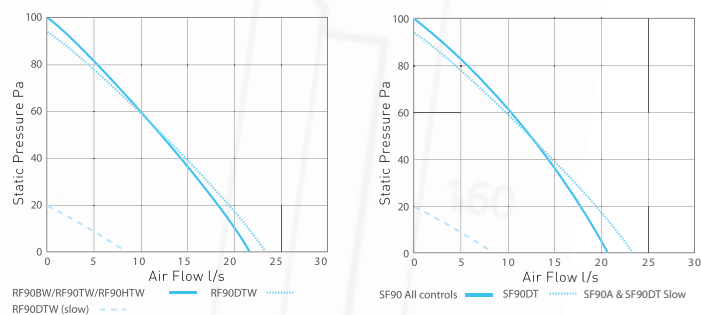
DIMENSIONS EN MM



DESCRIPTIF

Grâce à leur excellente courbe débit/pression, les ventilateurs centrifuges R90 et S90 peuvent être raccordés sur des gaines longues et étroites. Ils sont particulièrement silencieux et, grâce à leur excellente protection anti-éclaboussures, conviennent bien à la ventilation de locaux sanitaires et humides. Cette nouvelle génération est équipée d'un filtre amovible lavable.

- Degré de protection IP44
- Montage mural ou plafonnier
- Agréation CE
- Fabrication ISO9002



- Modèle S90B : à appliquer Standard avec interrupteur à cordelette
- Modèle S90HT : à appliquer Commande manuelle ou automatique avec hygrostat et minuterie
- Modèle R90B : à encasturer Standard avec interrupteur à cordelette
- Modèle R90HT : à encasturer Commande manuelle ou automatique avec hygrostat et minuterie



R90 & S90

Ventilateurs centrifuges

CONSTRUCTION

Matériau ABS-finition en blanc satiné et gris moyen

Clapet anti-retour incorporé

R90B - S90B

Vitesse unique. Commande par cordelette ou branchement sur la lumière du local.

R90HT - S90HT

La sonde d'humidité est réglable de 50 à 90% d'humidité relative @ 20°C.

La minuterie est réglable jusqu'à 30 minutes.

Fonctionnement mono-vitesse manuel ou automatique. Mise en route manuelle par interrupteur à cordelette avec arrêt automatique.

La sonde d'humidité intégrée commandera le ventilateur lorsque le taux d'humidité relative dépassera le point de consigne pré-réglé.

Lorsque ce taux sera revenu au taux pré-déterminé, le ventilateur continuera à fonctionner pendant le temps choisi, de manière à rabaisser encore ce taux d'humidité dans le local et éviter un phénomène d'aller/venue. La mise en route manuelle par cordelette mettra en fonctionnement le ventilateur pour la durée fixée sur la minuterie. Si la mise en route se fait par la commande de la lumière, le ventilateur fonctionnera aussi longtemps que la lumière restera allumée augmentée du temps pré-sélectionné à la minuterie.

ACCESSOIRES

ED1 : Traversée de mur en PVC noir, sciable à dimension, équipée de trous qui permettent la fixation directe du ventilateur, sans autre forage dans le mur.

Ø 100 mm L 375 mm (max.)

Ø du trou : 125 mm

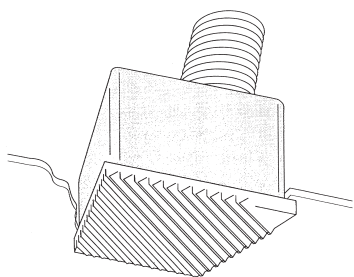
EG1 : Grille extérieure blanche à lamelles fixes.

DONNÉES TECHNIQUES

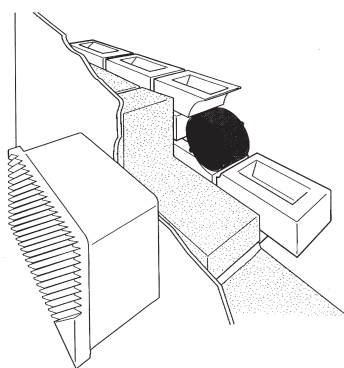
- Débit nominal : 90 m³/h
- Pression maximum disponible : 75 Pa
- Moteur à protection thermique IP44
- 220/240V - 50Hz
- Consommation : 20 Watts
- Poids : 1,3 kg
- Niveau sonore : 41 dB(a) à 3 m
- Température de fonctionnement : 40°C
- Sortie diamètre 100 mm
- Dimensions :

S90 : 187(L) x 160(H) x 130(P) mm

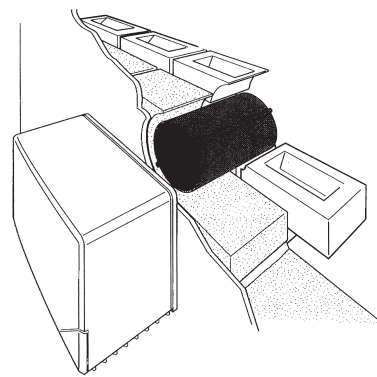
R90 : 215(L) x 190(H) x 137(P) mm



R90 Montage en plafond



R90 Montage mural



S90 Montage mural

